

**Emmaüs Solidarité et L'Oréal France  
annoncent l'ouverture d'un troisième espace solidaire  
« Beauté et Bien-être » au Pré-Saint-Gervais (93)**

**Paris, le 10 juillet 2022**

**Deux ans après l'ouverture d'un premier espace « Beauté et Bien-être » dans le 10<sup>e</sup> arrondissement de Paris, Emmaüs Solidarité et L'Oréal France inaugurent, une nouvelle adresse solidaire, en dehors de Paris, au Pré-Saint-Gervais, en Seine-Saint-Denis.**

Tout part d'une conviction : travailler l'estime de soi est essentiel pour réinsérer un public fragilisé par un parcours de rue difficile et une rupture sociale. C'est pourquoi L'Oréal France, La Fondation L'Oréal et Emmaüs Solidarité poursuivent leur projet commun d'ouverture d'espaces « Beauté et Bien-Être » qui permettent de lutter contre l'exclusion sociale.

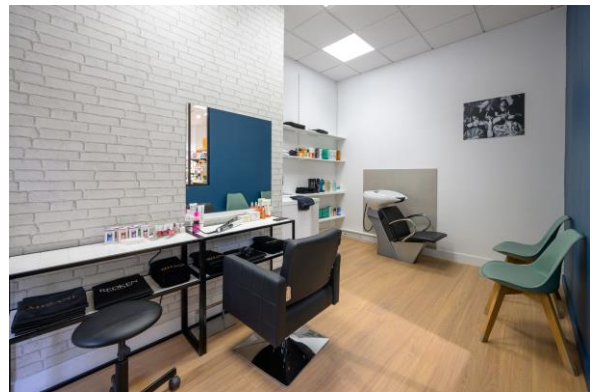
Avec ce troisième espace, pour la première fois hors de Paris, au Pré-Saint-Gervais, des femmes et des hommes en situation de précarité peuvent être accompagnés par les équipes d'Emmaüs Solidarité pour bénéficier gratuitement de produits d'hygiène et de beauté des marques de L'Oréal France, ainsi que de soins de socio-esthétiques et de socio-coiffure.

*« A travers l'histoire de l'Humanité, la beauté a été, reste et restera essentielle pour chacun et chacune d'entre nous. En particulier dans les moments difficiles de la vie.*

*Tous ces espaces dédiés à l'estime de soi sont accessibles aux personnes en situation de précarité résidant à Paris et plus généralement en Ile-de-France.*

*C'est le sens même de notre métier - la beauté - et de notre raison d'être - Créer la beauté qui fait avancer le monde »* explique **Nicolas Hieronimus, Directeur Général de L'Oréal Groupe.**

*« Pour nous l'objectif est double : que les personnes se sentent bien, accueillies sans jugement, et deuxièmement, que l'on travaille la question de l'estime de soi. C'est un vrai levier d'accompagnement dont disposent nos travailleurs sociaux »* détaille **Lotfi Ouanézar, Directeur Général d'Emmaüs Solidarité**





## Plus de 4 440 passages et 1 260 soins socio-esthétiques en 2 ans.

Les deux premiers espaces « Beauté et Bien-être » dédiés aux personnes en situation de précarité ont ouvert respectivement en septembre 2021, dans le 10<sup>e</sup> arrondissement de Paris, et septembre 2022 dans le 18<sup>e</sup> arrondissement. Ce projet, fruit d'une collaboration entre L'Oréal France et Emmaüs Solidarité, association partenaire de la Fondation L'Oréal depuis plus de 10 ans, a pour ambition de répondre aux enjeux psycho-sociaux de l'accompagnement des plus démunis, à travers le soin et l'estime de soi.

Grâce au travail d'orientation des équipes de l'association, **ce sont plus de 4 443 personnes** (63% de femmes et 36% d'hommes), qui ont ainsi eu accès gratuitement depuis deux ans à des soins de socio-esthétique et de socio-coiffure, ainsi qu'à des produits d'hygiène et de beauté via un système de bons.

Chaque division de L'Oréal France - qui correspondent aux 4 circuits de distribution de L'Oréal en France - s'est engagée dans ces dons de produits.

Les partenaires ambitionnent de développer encore leur collaboration, avec l'ouverture de nouveaux lieux dans d'autres régions en 2024.

*Espace Beauté et Bien Être,  
42 rue Jean Jaurès, Le Pré-Saint-Gervais (93)*

### Contact Emmaüs Solidarité

Albane Bouhet

[abouhet@emmaus.asso.fr](mailto:abouhet@emmaus.asso.fr)

06 51 87 37 59

### Contact L'Oréal France

Anais Josselin

[Anais.josselin@loreal.com](mailto:Anais.josselin@loreal.com)

06 73 37 22 83

### A propos d'Emmaüs Solidarité

Créée en 1954 par l'abbé Pierre dans la continuité de son appel du 1er février, Emmaüs Solidarité lutte sans condition contre l'exclusion des personnes et des familles à la rue.

Membre du Mouvement Emmaüs, l'association accompagne chaque jour 6000 personnes vers le chemin de l'insertion en Île-de-France et dans le Loir-et-Cher, au moyen d'une centaine de dispositifs (maraudes, accueils de jour, centres d'hébergement d'urgence ou de réinsertion sociale, pensions de familles et logements adaptés) et dans le cadre d'un accompagnement global (santé, formation et emploi, accès au logement, culture et citoyenneté, sports et loisirs).

L'association s'appuie sur les compétences de 900 salariés, l'aide de 600 bénévoles et le soutien de 400 adhérents.

### À propos de L'Oréal France

« L'Oréal France » désigne les activités conduites par la société L'Oréal sur le marché français, à savoir les activités Grand Public France, Produits Professionnels France, Beauté Dermatologique France et Luxe France. L'Oréal France fédère ainsi l'activité des 4 Divisions opérationnelles du Groupe sur le marché français, tout en préservant leur individualité et leurs particularités, en fonction des circuits de distribution. Forte d'un portefeuille de plus de 50 marques (L'Oréal Paris, Lancôme, La Roche-Posay, Kérastase etc.) dont plus de 20 principalement commercialisées en France (Mixa, DOP, Narta, Cadum etc.) L'Oréal France regroupe également des Domaines d'Excellence assurant le support des activités en France : le Recrutement, le Learning, la gestion des Campus, les Relations Sociales et Juridiques RH, le support IT des sites, les Achats Indirects, les services Juridiques France et aussi les fonctions administratives et comptables.

### A propos de la collaboration entre Emmaüs Solidarité et la Fondation L'Oréal

Depuis 2011, L'Oréal et sa Fondation soutiennent Emmaüs Solidarité dans ses actions auprès des personnes en situation de précarité. Grâce à ce soutien Emmaüs Solidarité a pu mettre en place des soins de socio-esthétique et de socio-coiffure sous forme d'ateliers individuels ou collectifs dans les accueils de jour et pensions de famille de l'association. En 2021, les ateliers ont été proposés dans 15 structures de l'association bénéficiant ainsi 900 personnes.