

# COMMUNIQUÉ DE PRESSE

Vendredi 8 mars 2019



## « La Grande Tournée, le Paris du partage » EMMAÛS Solidarité lance un projet solidaire d'insertion, fait pour et par les personnes en situation de précarité.

Le 15 janvier dernier, **EMMAÛS Solidarité a lancé une opération de collecte d'invendus alimentaires** issus de la grande distribution, financée par la Ville de Paris et son Budget Participatif, et en partenariat avec les magasins Franprix et PHENIX.

Tous les mardis et vendredis matins, **plusieurs personnes en insertion et suivies par le Pôle Insertion Demain d'EMMAÛS Solidarité**, collectent des invendus alimentaires de plusieurs supermarchés du 10ème arrondissement et les distribuent, en triporteur, dans des centres d'hébergement de l'association. Cette action est développée dans le cadre du Dispositif "Premières Heures" de la ville de Paris.

Ce dispositif soutient des projets qui accompagnent à la reprise progressive d'une activité professionnelle des personnes en situation d'exclusion.

**"La Grande Tournée, le Paris du partage", permet de réinsérer des personnes en situation de rue** hébergées ou accueillies dans les structures de l'association **en les formant aux métiers de livraison et de distribution.**

### Les objectifs de cette action :

- Proposer un projet d'insertion professionnalisant aux personnes en situation de précarité,
- Limiter le gaspillage alimentaire,
- Favoriser l'économie circulaire,
- Encourager à une mobilité responsable.

### **LE PÔLE INSERTION DEMAIN D'EMMAÛS SOLIDARITÉ**

Chaque jour, le Pôle Insertion Demain d'EMMAÛS Solidarité, forme et accompagne des publics en situation de précarité et/ou fragilisés par la non-maîtrise du français, vers l'insertion sociale et/ou professionnelle.

### Le Pôle ID en 2018, c'est :

- 7 actions de Formation : 179 participants, 2 119 heures de formation délivrées,
- 9 actions Emploi : 491 participants suivis, 111 personnes sorties en emploi.

### Les objectifs de cette mission transversale :

- **Mettre en synergie** les différents acteurs du champ de la formation, de l'insertion, de l'emploi,
- **Faciliter le retour à l'emploi** des publics accueillis par l'association,
- **Changer le regard** de notre public sur le monde du travail, changer les regards des employeurs.

Plus d'informations : [www.emmaus-solidarite.org](http://www.emmaus-solidarite.org)

### **CONTACTS PRESSE**

EMMAÛS Solidarité  
Cécilia Clérel, Responsable Communication et Mécénat  
[cclerel@emmaus.asso.fr](mailto:cclerel@emmaus.asso.fr) / 07 55 57 00 78

PHENIX  
Léonore Perrin, Responsable Communication et Digital  
[leonore@wearphenix.com](mailto:leonore@wearphenix.com) / 06 69 19 64 13

## LES PARTENAIRES DE « LA GRANDE TOURNÉE DE PARIS »

[La Mairie de Paris](#) subventionne ce projet à travers le [Budget Participatif](#) et soutient l'accompagnement à la reprise progressive d'une activité professionnelle des participants de part leur inscription au [Dispositif "Premières Heures"](#), financé par la ville. Tous les participants au projet sont rémunérés par la ville et ont un contrat de travail.

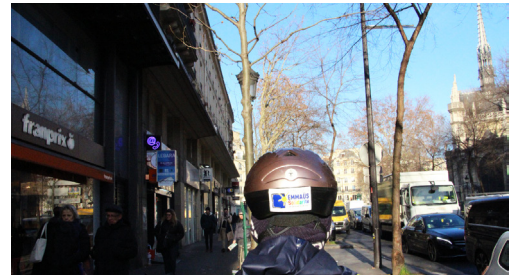
[PHENIX](#) accompagne les entreprises, collectivités et associations dans leur transition vers l'économie circulaire, avec des solutions de réduction du gaspillage et de valorisation des déchets. PHENIX, c'est plus de 50 tonnes de produits sauvés quotidiennement du gaspillage et 30 millions de repas distribués depuis sa création, en 2014. Dans le cadre du projet, PHENIX développe l'organisation des collectes alimentaires. Plus d'informations : [www.wearephenix.com](http://www.wearephenix.com)

Les magasins [Franprix](#) du 10ème arrondissement mettent à disposition du projet les invendus alimentaires et participent ainsi à une consommation solidaire et responsable.



*« Pour moi, c'est un projet solidaire, et une vraie motivation pour le futur. »*

**Pietras, réfugié lituanien et participant au projet**



### À PROPOS D'EMMAÛS SOLIDARITÉ

Association laïque d'intérêt général créée par l'abbé Pierre en 1954, EMMAÛS Solidarité lutte depuis 65 ans contre la misère et l'exclusion des personnes et familles à la rue. Son accueil est inconditionnel (sans aucune condition de légalité de résidence, d'âge, de sexe, etc...).

Chaque jour, EMMAÛS Solidarité accompagne 6 000 personnes vers le chemin de l'insertion au travers d'une centaine de dispositifs en Île-de-France et dans le Loir-et-Cher, dans le cadre d'un accompagnement global.

#### CHIFFRES 2018

768 salariés ; 480 bénévoles  
3 maraudes ; 10 accueils de jour ; 32 centres d'hébergement  
14 pensions de famille, résidences sociales ou logement adaptés  
2 jardins d'insertion ; 1 plateforme alimentaire  
1 espace estime de soi ; 1 centre culturel  
5 missions transversales : formation et emploi, logement, santé, culture et citoyenneté, sport & loisirs.



[EMMAÛS Solidarité](#)



[www.emmaus-solidarite.org](http://www.emmaus-solidarite.org)



[EMMAÛS Solidarité](#)

### CONTACTS PRESSE

EMMAÛS Solidarité  
Cécilia Clérel, Responsable Communication et Mécénat  
[cclerel@emmaus.asso.fr](mailto:cclerel@emmaus.asso.fr) / 07 55 57 00 78

PHENIX  
Léonore Perrin, Responsable Communication et Digital  
[leonore@wearephenix.com](mailto:leonore@wearephenix.com) / 06 69 19 64 13