



DOSSIER DE PRESSE

« Précarité et accès à la santé visuelle »

Restitution de la première étude sur l'accès à la santé visuelle des publics précaires

Conférence de presse – Maison de l'Optique - Jeudi 2 Avril 2015

Contacts presse :

Vision Solidarité Développement : Jean-Paul Roosen – 06.09.41.73.05 – contact@visionsolidev.org
www.emmaus-solidarite.org

EMMAÛS Solidarité : Juliette Baux – 07.55.56.01.81 – communication@emmaus.asso.fr
www.emmaus-solidarite.org

Genèse d'un partenariat

Les personnes sans abri ou en grande difficulté perdent la notion d'attention à leur santé et le rapport qu'elles entretiennent avec leur corps se dégrade au fil du temps ; la vue fait partie des problématiques qui subissent ce manque d'attention porté à soi-même. Viennent s'ajouter à cette constatation des difficultés à accéder au système de santé classique, voire à un refus de soins.

Afin d'accompagner au mieux les publics en difficulté, VISIONSOLIDEV et EMMAÛS Solidarité mènent depuis janvier 2014 un partenariat pour l'offre gratuite d'équipements optiques : dépistage, examen de vue, choix de l'équipement optimal et prises de mesures pour offrir des lunettes adaptées.

Les bénévoles de VISIONSOLIDEV (un ophtalmologiste, des optométristes et des opticiens) se rendent une fois par mois dans les locaux d'un Centre d'Hébergement et de Réinsertion Sociale (CHRS) d'EMMAÛS Solidarité situé dans le 14^{ème} arrondissement de Paris. Ils proposent gratuitement à chaque personne un dépistage des pathologies oculaires et un examen complet de la vue. En fonction des résultats, soit un équipement optique est proposé, soit la personne est orientée vers un service d'ophtalmologie pour un examen complémentaire.

EMMAÛS Solidarité et VISIONSOLIDEV ont décidé, suite au succès de cette collaboration au premier semestre 2014, de poursuivre leur travail avec pour nouvel objectif de mieux comprendre les freins des personnes vis-à-vis de l'accès à la santé visuelle.

CHIFFRES CLÉS 2014 (VISIONSOLIDEV)

- 11% des personnes rencontrées avaient une déficience visuelle handicapante ne leur permettant pas une « (ré)insertion » sociale ou professionnelle.
- 278 personnes examinées de janvier à décembre.
- 71% d'hommes et 29% de femmes.
- 267 paires de lunettes fournies (35% en progressifs).
- 46 personnes orientées pour examens ophtalmologiques complémentaires.
- Un partenariat estimé aux prix moyens du marché à 98 706€.



Équipe de bénévoles VISIONSOLIDEV au CHRS Aude Georges Dunand
© Sébastien Godefroy

Étude « Précarité et accès à la santé visuelle »

Contexte

Au cours des journées d'examen, les partenaires ont constaté qu'une part significative des personnes reçues bénéficiait déjà d'une couverture de santé garantissant une prise en charge totale ou partielle des soins de santé visuelle.

Forts de ce constat, VISIONSOLIDEV, le cabinet d'études et de conseil GALLILEO et EMMAÛS Solidarité, ont souhaité réaliser une enquête directement auprès de ces personnes avec pour objectifs :

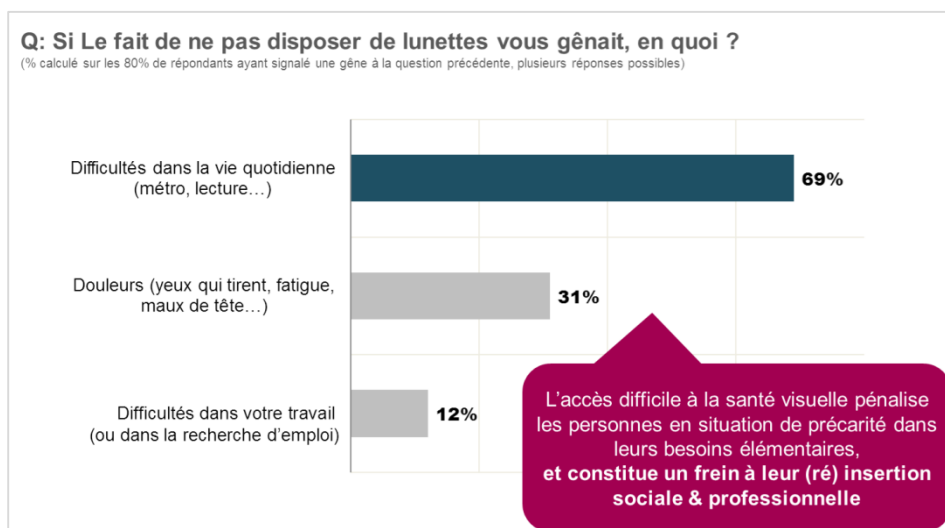
- d'identifier les freins réels au non-équipement en lunettes,
- de déterminer les axes et modalités à considérer pour **améliorer le parcours de santé et l'accès à la santé visuelle** des personnes en situation de précarité.

L'enquête réalisée par GALLILEO, suite aux examens de VISIONSOLIDEV, s'est déroulée en décembre 2014, lors de la « Semaine de la Vision chez EMMAÛS Solidarité » organisée dans un centre d'hébergement de l'association. La finalité de ce travail était de proposer un ensemble de solutions adaptées à ces personnes, en partenariat avec tous les acteurs : professionnels de la vue, Pouvoirs Publics et associations.

Principaux résultats

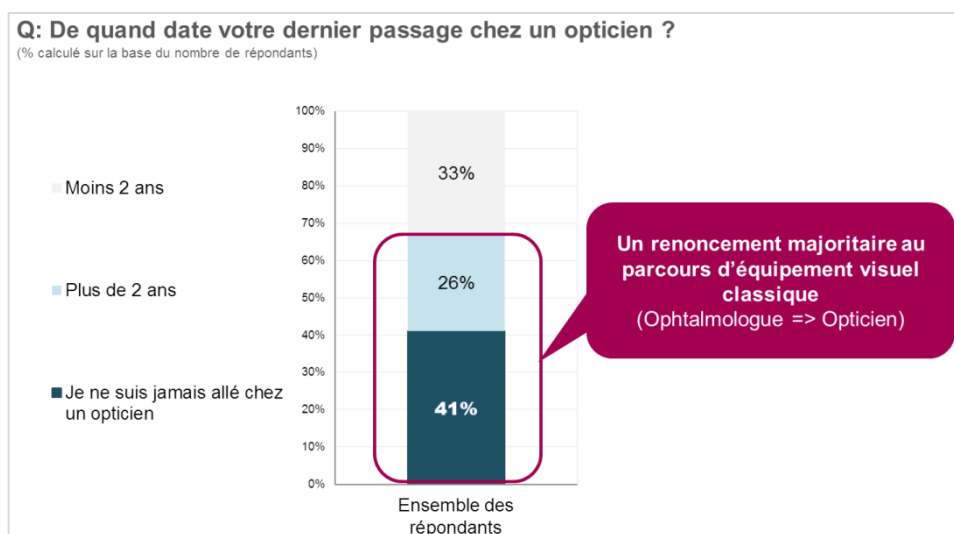
L'accès à la santé visuelle et à l'équipement optique constitue une réelle problématique pour les personnes en situation de précarité.

- Une **situation d'équipement obsolète voire de non-équipement largement majoritaire** parmi les personnes en situation de précarité souffrant d'une vue défectueuse.
⇒ 94% des personnes interrogées
- Une situation engendrant des **difficultés dans la vie quotidienne quasi-systématiquement (8 cas sur 10)**, touchant : la mobilité des personnes, leur intégrité physique, leur réinsertion professionnelle. **La santé visuelle est un véritable enjeu de (ré)insertion sociale.**



Un renoncement au parcours de soins classique malgré une prise en charge partielle ou totale par les couvertures santé.

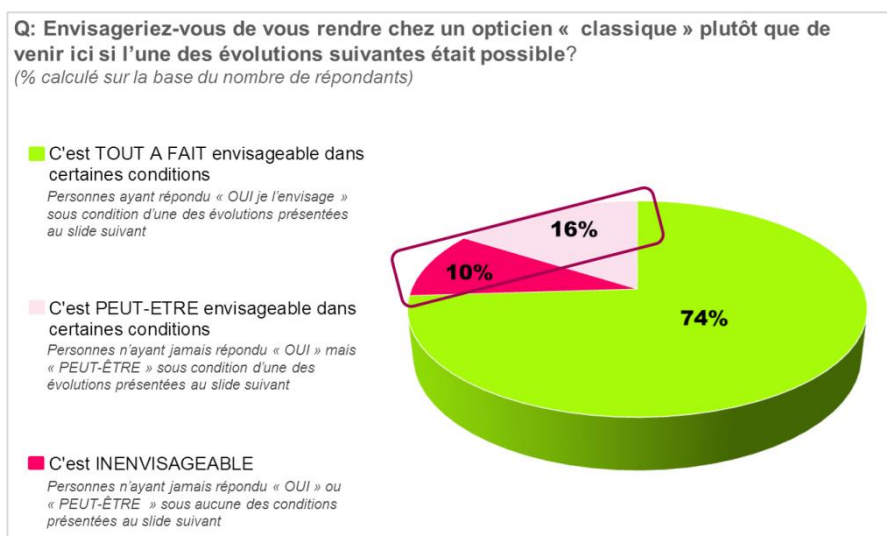
- Les personnes en situation de précarité interrogées **disposent majoritairement d'une couverture santé** permettant une prise en charge significative voire totale de leurs frais de consultation chez l'ophtalmologue et d'achat de lunettes.
⇒ 58% des personnes interrogées
- Mais ces personnes ont **renoncé majoritairement au parcours d'équipement visuel classique** (ophtalmologue => opticien) :
⇒ 67% n'ont pas vu d'opticien depuis 2 ans au moins, voire n'en ont jamais vu (41%)



- Un renoncement qui relève plus souvent d'une **situation de manque d'information et de connaissance du système de santé visuelle (62%)** que d'une question économique en 1^{er} lieu (28%).
- Une **part très significative ne sait pas si elle a accès ou non à un remboursement de ses frais** d'ophtalmologue et/ou de lunettes, voire pense à tort ne pas être couverte pour cela.
⇒ Plus de 70% des bénéficiaires de la CMU disent ne pas savoir s'ils ont accès à un remboursement de leurs frais ou pensent ne pas avoir de couverture sociale.
- La **situation financière** et les motifs budgétaires sont l'une des raisons avancées qui poussent les personnes en situation de précarité à ne pas s'équiper chez un opticien (54%). **Mais près de la moitié de ces personnes n'ont pas de notion des prix proposés en magasin**, ou pensent que les prix les plus bas commencent à 400€.
- En dehors de l'aspect financier, les raisons sont :
 - les **difficultés liées à la consultation d'un ophtalmologue et à l'obtention d'une ordonnance (21% des cas)**. Jugées complexes et longues par une forte majorité, même lorsque cela n'est pas toujours cité comme la raison n°1.
 - la **simplicité de la démarche avec VISIONSOLIDEV** : prise en charge globale et adaptée (facilité de prise de RV, accompagnement du début à la fin, gestion de l'administratif, ...).

La nécessité de proposer des solutions adaptées pour faciliter l'accès à la santé visuelle et à l'équipement des personnes en situation de précarité.

- Un **travail d'information et de sensibilisation adapté** est l'un des leviers pour améliorer l'accès aux soins de santé visuelle, par exemple sur la prise en charge offerte par les couvertures santé.
⇒ Près de 3 bénéficiaires sur 4 de la CMU ne savent pas s'ils ont accès à un remboursement de leurs frais de consultation et d'achat de lunettes, voire pensent ne pas y avoir droit.
- L'accès aux soins de santé visuelle peut également être facilité par :
 - une **simplification du parcours de santé**.
⇒ Près d'1 personne interrogée sur 2 serait prête à se rendre chez un opticien si la procédure de prise de rendez-vous chez l'ophtalmologue était plus simple et plus rapide.
 - un **renforcement de l'accompagnement** sur les problématiques de la santé visuelle.
 - la **collaboration et/ou l'intégration de professionnels** de l'optique directement dans les structures d'accueil ou d'hébergement.
- Le **retour au parcours classique n'est pas le même pour tous** (difficile pour 1 personne sur 4).
⇒ 74% seraient prêts à réintégrer le parcours classique contre 26% qui se trouvent dans une quasi impossibilité de s'équiper par ce biais-là.



- Des pistes concrètes existent sous condition d'une **appropriation coordonnée du sujet par la filière optique, les autorités publiques et les associations** :
 - ⇒ **Sensibilisation de la filière optique à l'accueil des personnes en situation de précarité** : sensibilisation de la presse professionnelle, mobilisation des organisations professionnelles, conférences et débats lors des événements clefs du secteur de l'optique, organisation d'actions durables.
 - ⇒ **Simplification du parcours et des formalités de prise en charge** pour les publics précaires et pour les professionnels de santé : adaptation des relais d'information et des messages.
 - ⇒ **Sensibilisation, formation, accompagnement des professionnels de la solidarité** par des actions directes au sein des organismes.

À propos des partenaires



VISION SOLIDARITE DEVELOPPEMENT, acteur de la lutte contre la cécité évitable

L'ONG VISIONSOLIDEV a été créée en décembre 2010, elle apporte un service de santé visuelle aux personnes défavorisées, en situation de précarité, handicapées ou de grand âge. Une quarantaine de bénévoles dont un ophtalmologiste, des optométristes, des opticiens, des orthoptistes, et des étudiants en optique ou optométrie composent l'équipe active de VISIONSOLIDEV.

Actions :

- En France : plusieurs journées par mois en partenariat avec des organismes humanitaires, des maisons de retraite, des centres d'accueil de personnes handicapées intellectuelles. Dépistage des pathologies avec un ophtalmologiste, examen de la vue complet, choix de l'équipement optimal, prises de mesures, montage, livraison et conseils de port, orientation vers un spécialiste.
- À l'International :
 - Inde : actions dans les bidonvilles dont *Mumbai Eye Care Campaign, Chandigarh Eye Camps*. Partenariat avec le *Lotus College of Optometry de Mumbai* et *Chitkara University School of Health Sciences de Chadigarh*.
 - divers en réponse aux sollicitations : aide à la mise en place de missions / actions ; envoi de montures, de verres, d'instruments ; aide à la formation de professionnels locaux (ex : Mali, Madagascar, Bolivie...)

Partenaires :

EMMAÛS Solidarité, Secours Catholique, Programmes Santé de Special Olympics France, Ordre de Malte, Mumbai Eye care campaign. En partenariat également avec des IME, IMPRO ou d'ESAT et les Lions Club dans le cadre de « journées de la vue ».

Chiffres 2014 :

- 1 216 personnes examinées en France, 417 paires de lunettes de vue offertes, 420 personnes orientées pour examens ophtalmologiques complémentaires. Ce qui aux prix moyens du marché représente un service de 183 058€.
- 1 309 personnes examinées en Inde, 637 lunettes fournies, 458 personnes référées pour examens ophtalmologiques complémentaires.

www.visionsolidev.org

À propos des partenaires



EMMAÛS Solidarité, au cœur de l'accueil, l'hébergement et l'accompagnement de personnes en grande précarité.

EMMAÛS Solidarité, fondée en 1954 par l'abbé Pierre, est une association laïque, reconnue d'intérêt général, membre d'Emmaüs France et d'Emmaüs International. Chaque jour, l'association accueille, héberge et accompagne vers l'insertion plus 3 000 personnes et familles sans abri ou en grande difficulté sociale, au travers de 85 services ou activités, à Paris, en région parisienne et dans le Loir-et-Cher.

EMMAÛS Solidarité gère de nombreuses structures d'hébergement ou de logement accompagné représentant une capacité de 2 187 places (chiffres 2013) : des maraudes, des accueils de jour, une plateforme alimentaire, des centres d'hébergement d'urgence/de réinsertion sociale/ de stabilisation, des pensions de famille et des résidences sociales. Pendant la période « grand froid », des services supplémentaires sont ouverts : des points de restauration et de repos, et des accueils de jour pour un hébergement de mise à l'abri.

Les activités de ces structures sont complétées par celles des missions transversales (santé, emploi, formation, culture et citoyenneté, logement,...) et services supports. En 2013, ces actions ont mobilisé un réseau de 1 129 acteurs complémentaires :

- 436 adhérents
- 179 bénévoles
- 485 salariés
- 29 compagnons

www.emmaus-solidarite.org

GALLILEO
Business Consulting

GALLILEO est un cabinet d'études et de conseil spécialisé dans le secteur de la Santé. Implanté depuis 2001 sur le secteur de l'optique, GALLILEO a développé une connaissance fine des acteurs et mécanismes de l'optique, et est aujourd'hui considéré comme un observateur référent du secteur. Cette enquête a été réalisée dans le cadre d'un mécénat de compétences.

www.gallileo.fr

« Précarité et accès à la santé visuelle »

Jeudi 2 avril 2015, à 10h30

Maison de l'Optique

185 rue de Bercy, 75012 Paris

(M° Gare de Lyon)

Restitution de la première étude sur l'accès aux soins optiques des publics précaires

Depuis janvier 2014, l'association Vision Solidarité Développement accompagne gratuitement les personnes en situation de précarité accueillies ou hébergées par l'association EMMAÛS Solidarité dans leur accès aux soins visuels.

Au cours des examens, les partenaires ont constaté qu'une part significative des personnes reçues bénéficiait déjà d'une couverture de santé garantissant une prise en charge totale ou partielle des soins de santé visuelle.

Forts de ce constat, Vision Solidarité Développement et EMMAÛS Solidarité, avec l'appui du cabinet d'études et de conseil Galliléo, ont souhaité réaliser une enquête directement auprès de ces personnes avec pour objectifs :

- D'identifier les **freins réels au non-équipement** en lunettes,
- De déterminer les axes et modalités à considérer pour **améliorer le parcours de santé et l'accès aux soins visuels** des personnes en situation de précarité.

Le but de cette enquête est de développer un ensemble de solutions adaptées à ce public.

L'ensemble des résultats et des recommandations seront présentés au cours de cette conférence de presse, à la Maison de l'Optique.

Contacts presse :

Vision Solidaire Développement : Jean-Paul Roosen - 06 09 41 73 05

EMMAÛS Solidarité : Juliette Baux – 07.55.56.01.81



L'ONG Vision Solidarité Développement a été créée en décembre 2010. Elle a pour but de proposer des soins optiques gratuits à des enfants, adultes, personnes âgées et personnes en difficultés (sociales, économiques, physiques,...) en partenariat avec des associations françaises et internationales. L'équipe VisionSoliDev est composée d'une quarantaine de bénévoles dont un ophtalmologiste, des optométristes, des opticiens, des orthoptistes, et des étudiants en optique ou en optométrie.

www.visionsolidev.org



L'association EMMAÛS Solidarité, fondée en 1954 par l'abbé Pierre, est une association laïque, reconnue d'intérêt général, membre d'EMMAÛS France et d'EMMAÛS International. Chaque jour, elle accueille, héberge et accompagne vers l'insertion 3 000 personnes et familles en grande difficulté sociale, au travers de 85 services ou activités, à Paris, en région parisienne et dans le Loir-et-Cher. EMMAÛS Solidarité œuvre au quotidien pour que chacun trouve ou retrouve une place dans la société.

www.emmaus-solidarite.org



GALLILEO est un cabinet d'études et de Conseil spécialisé dans le secteur de la Santé. Implanté depuis 2001 sur le secteur de l'optique, GALLILEO a développé une connaissance fine des acteurs et mécanismes de l'optique, et est aujourd'hui considéré comme un observateur référent du secteur.

www.gallileo.fr