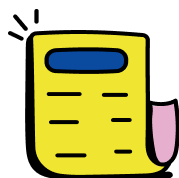


# ***Emmaüs*** ***Solidarité*** en action



*Tous les mois : des infos sur la solidarité. En action.*

---

## PORTRAIT

*« La relation est plus humaine, plus sincère »*



Sylvain Porte, éducateur spécialisé et technicien socio-éducatif.

Observer, comprendre, accompagner. Trois verbes qui définissent le quotidien professionnel de Sylvain Porte, éducateur spécialisé et technicien socio-éducatif. Depuis plus de cinq ans, il travaille auprès de personnes confrontées à des situations sociales très fragiles.

Son parcours dans le monde du travail social n'avait pourtant rien d'évident. D'abord orienté vers une voie commerciale, il découvre les "métiers de l'humain" à travers une première expérience dans le milieu associatif, une révélation. « *La relation est plus humaine, plus sincère* », explique-t-il. Progressivement, la question du sens dans son travail se précise et le conduit vers une formation d'éducateur spécialisé. « *Au final, on ne reste pas dans le social par hasard.* »

Aujourd'hui, Sylvain accompagne des personnes aux parcours souvent complexes : précarité, isolement, handicap ou difficultés d'insertion. « *Il faut identifier les problématiques, afin de proposer les bonnes solutions* » : un travail qui demande du recul et une remise en question constante car chaque situation est différente, et aucune réponse ne peut être standardisée. « *On est toujours en train d'ajuster notre manière de faire, d'essayer de comprendre ce qui fonctionne ou non.* »

...

[Lire la suite](#)

AVEC LES ÉQUIPES

***Replacer l'enfant au cœur de l'accompagnement***



Un groupe d'enfants participe à un atelier de lecture avec 2 travailleurs sociaux à la Maison des réfugié-es.

Depuis la rentrée 2024, le COPIL Naître & Grandir porte, au sein d'Emmaüs Solidarité, une réflexion collective sur la place des enfants dans l'accompagnement social. Une initiative née du terrain qui vise à mieux prendre en compte les besoins spécifiques des enfants accueilli·es, de plus en plus nombreux au sein des structures.

Car la réalité a évolué. Aujourd'hui, près de 30 % des personnes hébergées sont des enfants. Et contrairement à ce que prévoient initialement certains dispositifs d'urgence, ils ne sont plus seulement de passage. « *Ils naissent et grandissent dans nos structures* », rappellent Marion Giovanangeli, cheffe de projets, qui pilote ce comité. « *On ne peut plus les considérer uniquement à travers l'accompagnement de leurs parents.* »

...

[Lire la suite](#)

**UN CHIFFRE À RETENIR**

# 17 485

## petits-déjeuners solidaires

ont été servis cet hiver par Emmaüs Solidarité.

### RENDEZ-VOUS

**LA SANTÉ MENTALE AU FÉMININ**  
Connaître les spécificités et mobiliser les ressources

**La Maison des réfugiés**  
10bis rue Henri Ribière - 75019 Paris  
**22.04.26**

**Nombreuses activités & Moments d'échanges**

**14h - 18h**

**Evénement ouvert à tous et toutes !**

### ***Un forum dédié à la santé mentale des femmes à la Maison des Réfugié-es***

À l'occasion d'un temps fort dédié à la santé mentale des femmes, la Mission Santé d'Emmaüs Solidarité organise un forum ouvert à toutes et tous à la Maison des Réfugié-es. Convivial et ressourçant, cet événement vise à mieux comprendre ces enjeux et à lever les tabous. Il réunira partenaires, ateliers et espaces d'échange pour s'informer, partager et se reconnecter à soi.

Pensé comme un espace bienveillant, il donnera des clés pour renforcer la confiance en soi, faire face aux défis du quotidien et encourager la capacité d'agir.

Au programme :

- Ateliers bien-être, pour prendre soin de soi et découvrir des outils concrets (art-thérapie, danse thérapie, socio-esthétique, gestion du stress...).

- Rencontres avec des partenaires, pour échanger avec des professionnels de l'accompagnement.
- Ateliers pour enfants, pour accueillir aussi les plus jeunes (lecture, sport, jardinage...).

📍 Maison des Réfugié·es, 10 bis rue Henri Ribière, 75019 Paris

📅 22 avril, 14h-18h

[Plus d'infos ici](#)



## *Votre avis compte !*

Nous voulons améliorer notre newsletter et vous proposer des contenus qui vous intéressent vraiment. Prenez 2 minutes pour nous dire ce que vous aimez et ce que vous aimeriez voir évoluer.

[Commencer l'enquête](#)



[Voir dans le navigateur](#)

Vous avez reçu cet email car vous êtes inscrit sur Emmaüs Solidarité.

[Se désinscrire](#)

© Emmaüs Solidarité 2024